

Zarządzenie nr 79/2019
Dyrektora Szpitala Wojewódzkiego im. dr. Ludwika Rydygiera w Suwałkach
z dnia 02.08.2019r.

w sprawie zmiany Regulaminu Organizacyjnego Szpitala Wojewódzkiego
im. dr. Ludwika Rydygiera w Suwałkach.

Na podstawie art. 23 ustawy z dnia 15 kwietnia 2011r. o działalności leczniczej (Dz. U. z 2018, poz. 2190 z późn. zm.) oraz § 8 Statutu Szpitala Wojewódzkiego im. dr. Ludwika Rydygiera w Suwałkach, zatwierdzonego uchwałą XXV/304/13 Sejmiku Województwa Podlaskiego z dnia 22 lutego 2013r. z późn. zm. zarządzam co następuje:

§1

Wprowadza się zmianę Regulaminu Organizacyjnego Szpitala Wojewódzkiego im. dr. Ludwika Rydygiera w Suwałkach polegającą na:

1. Zmianie zapisu § 12 ust. 1 pkt 1 ppkt 6) i nadanie mu brzmienia:
„6) Oddział Chorób Zakaźnych”;
2. Zmianie zapisu § 12 ust. 1 pkt 1 ppkt 15) i nadanie mu brzmienia:
„ 15) Oddział Reumatologiczny z Pododdziałem Dermatologii i Geriatrii”;
3. Rozszerzeniu zapisów § 12 ust. 1 pkt 1 ppkt 21) poprzez dodanie litery e) o brzmieniu:
e) Pracownia densytometrii.
4. Zmianie zapisów § 12 ust. 1 pkt 1 ppkt 22) poprzez wykreślenie lit. a).
5. Zmianie zapisów § 12 ust. 1 pkt 3 poprzez wykreślenie ppkt 5.
6. Zmianie zapisów § 21 ust. 6 i nadanie mu brzmienia:
„6. Do zadań Oddziału Chorób Zakaźnych należy w szczególności:
1) obserwacja i diagnostyka pacjentów z podejrzeniem zarażenia chorobą zakaźną oraz leczenie pacjentów ze stwierdzoną chorobą zakaźną,
2) świadczenie usług konsultacyjnych w zakresie reprezentowanej specjalności na rzecz innych oddziałów Szpitala.”
7. Zmianie zapisów § 21 ust. 7 poprzez dodanie pkt 4 o treści:
„4) monitorowanie wskaźników związanych z opieką okołoporodową.”
8. Zmianie zapisów § 21 ust. 10 poprzez dodanie pkt 4 o treści:
„4) monitorowanie wskaźników związanych z opieką okołoporodową.”
9. Zmianie zapisów § 21 ust. 16 i nadanie mu brzmienia:
„ 16. Do zadań Oddziału Reumatologicznego z Pododdziałem Dermatologii i Geriatrii należy w szczególności:
1) diagnostyka i leczenie schorzeń reumatoidalnych i chorób tkanki łącznej, chorób zwyrodnieniowych stawów, osteoporozy, zmian metabolicznych z towarzyszącymi chorobami narządu ruchu, chorób wewnętrznych z odczynami stawowymi,
2) prowadzenie terapii biologicznej w przypadkach reumatoidalnego zwyrodnienia stawów;
3) diagnostyka i leczenie pacjentów w zakresie chorób skóry i chorób przenoszonych drogą płciową,
4) świadczenie usług konsultacyjnych dla pacjentów w zakresie reprezentowanej specjalności na rzecz pacjentów innych oddziałów Szpitala,
5) leczenia chorób występujących u ludzi starszych, uśmierzanie objawów somatycznych, wsparcie psychiczne, edukacja rodziny i opiekunów.”
10. Zmianie zapisów § 22 poprzez wykreślenie ust. 4.
11. Zmianie załącznika nr 1 do Regulaminu Organizacyjnego SZW w Suwałkach, zgodnie z załącznikiem do zarządzenia.
12. Zmianie załącznik nr 2 do Regulaminu Organizacyjnego SZW w Suwałkach, zgodnie z załącznikiem do zarządzenia.

13. Zmianie załącznik nr 3 do Regulaminu Organizacyjnego SZW w Suwałkach, zgodnie z załącznikiem do zarządzenia.

§2

Wprowadza się tekst jednolity Regulaminu Organizacyjnego Szpitala Wojewódzkiego im. dr. Ludwika Rydygiera w Suwałkach, stanowiący załącznik do niniejszego zarządzenia.

§3

Zarządzenie wchodzi w życie z dniem podpisania.

DYREKTOR
Szpitala Wojewódzkiego
im. dr. Ludwika Rydygiera w Suwałkach
Adam Szatanda

Do wiadomości:

1. Komórki organizacyjne Szpitala,
2. a/a

ID/AF

STRUKTURA ORGANIZACYJNA SZPITALA WOJEWÓDZKIEGO IM. DR. LUDWIKA RYDYGIERA W SUWAŁKACH

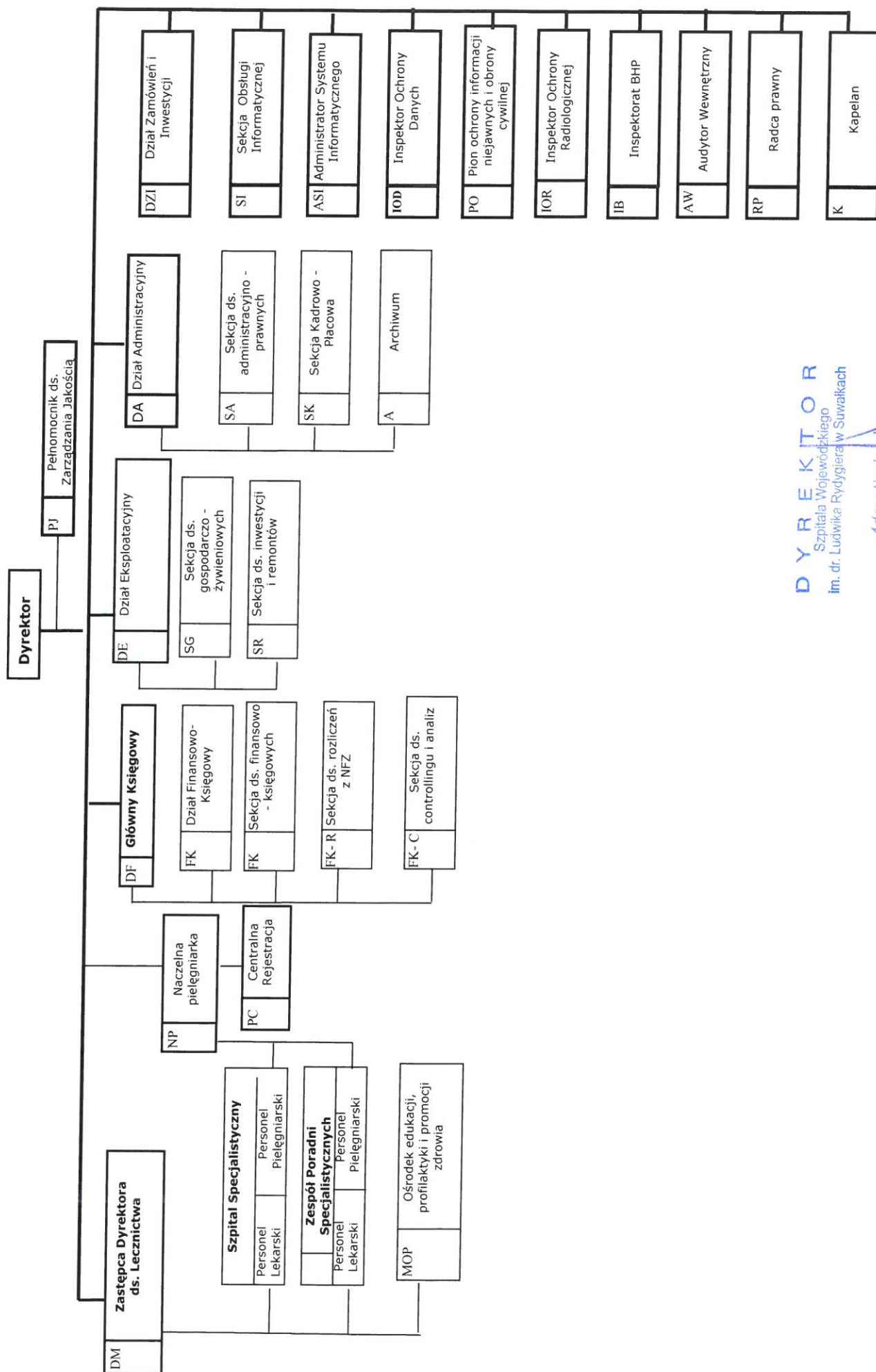
Szpital Specjalistyczny		Zespół Poradni Specjalistycznych	
Oddział Anestezjologii i Intensywnej Terapii z Pododdziałem Anestezjologii i Intensywnej Terapii Dziecięcej	Oddział Reumatologiczny z Pododdziałem Dermatologii i Geriatrii	Poradnia Chirurgii Ogólnej	Poradnia Reumatologiczna
Oddział Chirurgii Ogólnej z Pododdziałem Chirurgii Onkologicznej	Oddział Urologiczny	Poradnia Chirurgii Onkologicznej	Poradnia Urologiczna
Oddział Chirurgii Dziecięcej	Oddział Pulmonologiczny	Poradnia Chirurgii Dziecięcej	Poradnia Leczenia Bólu
Oddział Chorób Wewnętrznych, Kardiologii, Nefrologii, Nefrologii i Endokrynologii	Szpitalny Oddział Ratunkowy, Centralna Izba Przyjęć	Poradnia Chorób Zakaźnych	Poradnia Prelekscyjna
Oddział Chorób Wewnętrznych i Gastroenterologii z Oddziałem Diabetologii	Centralny Blok Operacyjny	Poradnia Dermatologiczna	Poradnia Hematologiczna
Oddział Chorób Zakaźnych	Zakład Diagnostyki Obrzowej	Poradnia Foniatryczna	Poradnia Ortopedyczno - Urazowa
Oddział Laryngologiczny	Pracownia USG, Pracownia tomografii komputerowej, Pracownia rentgenodiagnostyki ogólnej, Pracownia mammografii, Pracownia densytometrii	Poradnia Otolaryngologiczna	Poradnia Chorób Naczyń
Oddział Neumatologiczny	Medyczne Laboratorium Diagnostyczne i Mikrobiologiczne	Poradnia Okulistyczna	Poradnia Diabetologiczna
Oddział Ginekologii, Patologii Ciągły i Pokoźnictwa, Blok porodowy	Apтека Szpitalna	Poradnia Ginekologiczno-pokozniczna	Poradnia Kardologiczna
Oddział Nefrologiczny	Dział Epidemiologii	Poradnia Nefrologiczna	Poradnia Gastrologiczna
Stacja Dializ	Centralna sterylizacja	Poradnia Neonatologiczna	Poradnia Endokrynologiczna
Oddział Ortopedyczno - Urazowy	Pracownia Psychologii Klinicznej	Poradnia Neurologiczna	Poradnia Leczenia Zwyrodnieniowego
Oddział Neurologiczny z Pododdziałem Udarowym	Zakład anatomii i patomorfologii	Poradnia Onkologiczna	Gabinet diagnostyczno - zabiegowy
Pracownia badań EEG i EMG	Pracownia Endoskopii gastroenterologicznej	Poradnia Alergologiczna	Poradnia Podstawowej Opieki Zdrawotwej
Oddział Onkologii Klinicznej i Hematologii	Pracownia histopatologii	Poradnia Pulmonologiczna	Ambulatorium
Gabinet Chemioterapii		Oddział Dermatologiczny	Dział Fizjoterapii i masażu
Oddział Pediatriczny		Oddział Chorób Wewnętrznych i Nefrologii	Poradnia Nwornej i Swiatlacznej Opieki Zdrawotwej
Oddział Okulistyczny		Oddział Okulistyczny	Poradnia Anestezjologiczna
			Poradnia Pediatryczna
			Poradnia Internistyczna

D Y R E K T O R
 Szpitala Wojewódzkiego
 im. dr. Ludwika Rydygiera w Suwałkach
Adam Szatanda



STRUKTURA ORGANIZACYJNA SZPITALA WOJEWÓDZIEGO IM. DR. LUDWIKA RYDYGIERA W SUWAŁKACH

Załącznik nr 1



D Y R E K T O R
 Szpitala Wojewódzkiego
 im. dr. Ludwika Rydygiera w Suwałkach

Adam Szatana



Liczba łóżek w oddziałach szpitalnych

Oddział	Liczba łóżek
Anestezjologii i Intensywnej Terapii z Pododdziałem Anestezjologii i Intensywnej Terapii Dziecięcej	10
Chirurgii Ogólnej z Pododdziałem Chirurgii Onkologicznej	29
Chirurgii Dziecięcej	18
Oddział Chorób Wewnętrznych, Kardiologii, Nadciśnienia Tętniczego i Endokrynologii	29
Oddział Chorób Wewnętrznych i Gastroenterologii z Odcinkiem Diabetologii	29
Chorób Zakaźnych	17
Laryngologiczny	10
Ginekologii, Patologii Ciąży i Położnictwa	36
Nefrologiczny	16
Stacja Dializ – stanowiska dializacyjne	22
Neonatologiczny	20
Neurologiczny Z Pododdziałem Udarowym	36 w tym 16 rehabilitacji udarowej
Ortopedyczno – Urazowy	24
Onkologii Klinicznej i Hematologii	26
Pediatryczny	30
Pulmonologiczny	35
Reumatologiczny z Pododdziałem Dermatologii i Geriatrii	30 w tym: 10 reumatologicznych, 10 dermatologicznych, 10 geriatrycznych
Szpitalny Oddział Ratunkowy	7
Urologiczny	25
Okulistyczny	6
Razem	433 łóżka 22 stanowiska dializacyjne

DYREKTOR
Szpitala Wojewódzkiego
im. dr. Ludwika Rydygiera w Suwałkach

Adam Szalanda

